

EL ESCARAMUJO No. 107

LAS REPRESAS EN GUERRERO

La cuna revolucionaria, entre la pobreza y el olvido...

Gustavo Castro Soto
Otros Mundos A.C.

29 de Octubre 2020, San Cristóbal de las Casas, Chiapas, México

El Estado de **Guerrero** es uno de las 32 entidades del país con una **superficie** de alrededor de **64,000 km²** y representa el **3.2% del territorio nacional**. Cuenta con **81 municipios** y una población de más de **3.5 millones de habitantes** representando la **12^a entidad más poblada** de México. Guerrero es uno de los Estados con **más caudales** hidrológicos y ocupa el **12^o sitio** en cuanto a disponibilidad acuífera. Sin embargo, es una de las entidades **más pobres y violentas** del país, y al mismo tiempo aporta con sus represas la energía que requiere el sector turístico de élite ubicado en sus costas.

Los contrastes de la pobreza y opulencia marcan la injusticia en el estado de Guerrero, la tierra de quienes abonaron a la Independencia del país como José María Izazaga, Vicente Guerrero, Nicolás Bravo, Juan N. Álvarez, así como la lucha de Canto A. Neri y las revueltas de Mochitlán y Quechultenango contra la dictadura porfirista. Es la tierra de Genaro Vázquez y de Lucio Cabañas quienes lucharon por un país nuevo. Pero es también el territorio donde en la región de la Costa Grande fueron asesinados 17 campesinos en el vado de Aguas Blancas en 1995, y en 2014 los 43 Normalistas de Ayotzinapa fueron desaparecidos. Es el territorio donde las mineras canadienses explotan con consecuencias sociales y ambientales irreversibles y en total impunidad violan acuerdos y contratos con los propietarios de las tierras, un estado que le proporciona gigantes cantidades de oro, agua y energía que extraen de una entidad empobrecida y violentada.

Guerrero es el territorio donde operó la *época del milagro mexicano* impulsando el desarrollo turístico internacional promovido por el entonces presidente Miguel Alemán Valdés (1946-1952). Es entonces cuando las grandes represas se construyen desalojando pueblos para alimentar el turismo que destacara el llamado *Triángulo del Sol* considerado como el primer destino turístico con el que México se dio a conocer en el mundo para atraer el turismo extranjero al puerto de Acapulco, Ixtapa y Zihuatanejo así como al “pueblo mágico” de Taxco.

En medio de este turismo de élite se libra una lucha de las comunidades campesinas e indígenas a quienes se les disputan los territorios, el agua y la vida, por parte de las grandes empresas mineras con las actividades más voraces y destructivas que se hayan visto. Es la tierra donde los feminicidios y el crimen organizado han creado territorios libres de justicia y llenos de impunidad. Es el Estado donde



por más de quince años, los ejidatarios resisten contra la construcción de la Presa La Parota que ha generado saldos de muertos, desplazados, violencia y presos políticos. Por ello, es el territorio que grita la consigna de “*¡basta de represión, represas y presos políticos!*”.

Analicemos ahora las intervenciones que se han realizado en las **Cuencas de Guerrero** con proyectos de **represas, diques, bordos y derivadoras**. Desde el año **1550** hasta el **2020** la **CONAGUA** ha logrado documentar¹ la construcción en México de un total de **6,489 represas, derivadoras, diques y bordos** en todo el país a lo largo de estos **470 años**, independientemente de su tamaño, constructor y objetivo (ya sea para el riego, generación de electricidad, agua potable, abrevadero, acuacultura y pesca, recreativo, navegación, infiltración, entre otros). A estas se sumarán otras **112 “pequeñas” represas** que el gobierno actual pretende construir entre 2018 y 2024 y repotencializar **64 grandes represas** de las ya existentes.² Según el Instituto Nacional de Estadísticas y Geografía (**INEGI**), en México existen actualmente **4 mil 463** presas, de las cuales **668 son grandes represas** principalmente para la generación de energía eléctrica.³

De estas **6,489** obras en el país, en el estado de **Guerrero** solo se han construido **105** en estos **470 años**. Esto representa el **1.6%** del total. **Guerrero** ocupa el lugar numero **23** de las 31 entidades con estas obras. De las **105 obras**, **CONAGUA** tiene registro de su fecha de construcción de **94** de ellas. Es importante hacer notar que la primera obra registrada data de apenas **1937** y hasta **1964** que inicia la operación de la **Presa El Infiernillo** para detonar el desarrollo del turismo más que apuntalar a solucionar las causas de la pobreza y la violencia en el estado.

GUERRERO: REPRESAS, BORDOS, DIQUES Y DERIVADORAS CONSTRUIDAS POR DÉCADAS					
1930	1	1960	9	1990	16
1940	2	1970	18	2000	6
1950	2	1980	38	2010	2

Elaboración: Gustavo Castro con la Base de Datos de la Conagua

Al menos **10 Constructores** distintos han realizado estas intervenciones, entre las que se encuentran la Comisión Federal de Electricidad (CFE), la Comisión Nacional del Agua (CONAGUA), Fideicomiso de Riesgo Compartido (FIRCO), el Fondo Nacional de Fomento al Turismo (Fonatur), Gobiernos municipales, Hacendados, Particulares, la Secretaría de Agricultura y Ganadería (SAG) que funcionó entre los años 1946 a 1976; la Secretaría de Recursos Hidráulicos (SRH) que existió entre 1946 y 1976; y la Secretaría de Agricultura y Recursos Hidráulicos (SARH) entre 1976 y 1994.

1 <https://presas.conagua.gob.mx/inventario/>

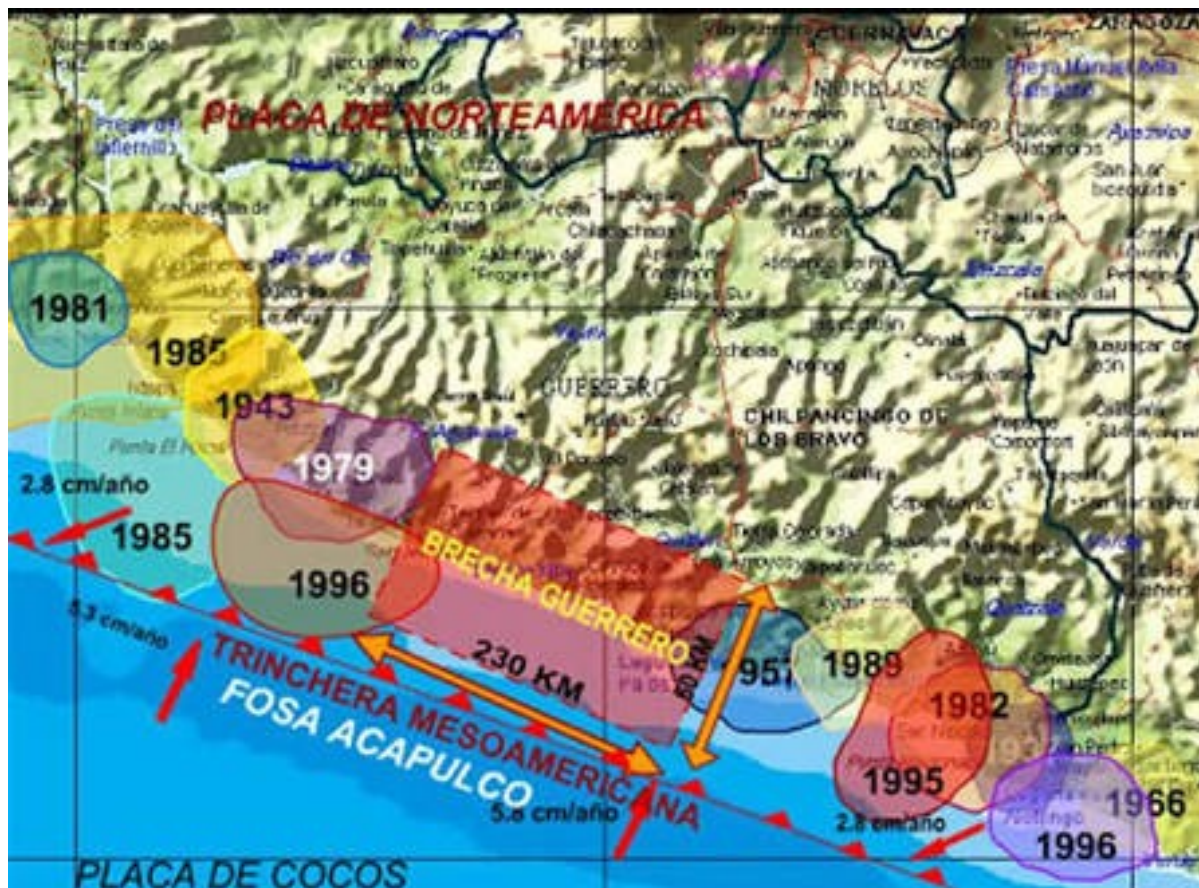
2 “Plan de Nación 2018-2024, Economía, Sector Energético y Desarrollo/Acelerar la Transición a Energías Renovables”.

3 <http://cuentame.inegi.org.mx/territorio/agua/presas.aspx?tema=T>

LOS SISMOS

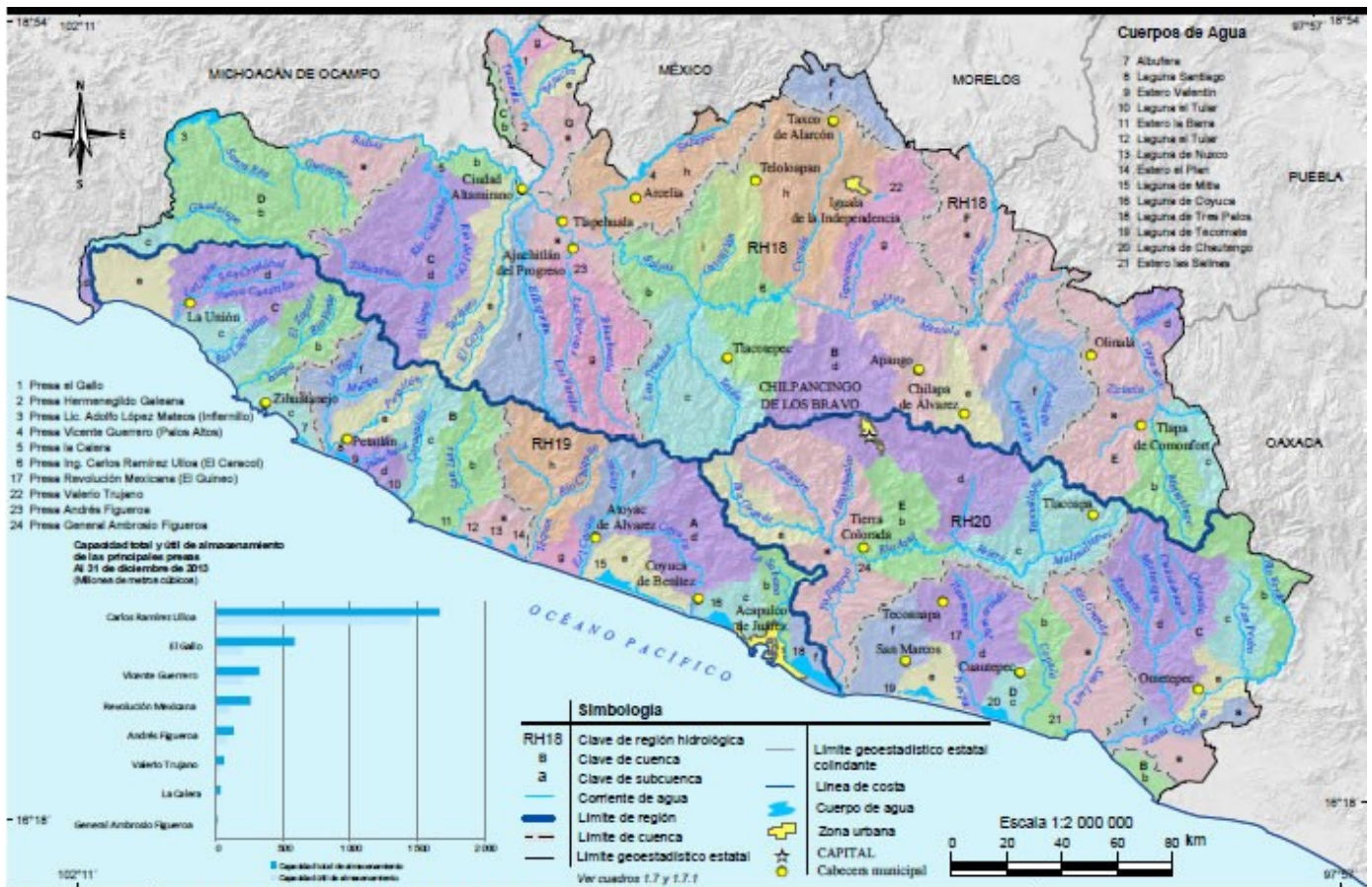
Pese a que el estado de Guerrero se mantiene como la tercera entidad del país con mayor actividad sísmica después de Oaxaca y Chiapas, todas las represas, los diques, los bordos y las derivadoras se han construido en **Zonas Sísmicas: 49 en Alta Sismicidad y 56 en Media Sismicidad**. Es necesario tomar en cuenta que tan solo durante el mes de julio de 2020 se registraron 269 sismos en Guerrero de variada intensidad.

La **Brecha de Guerrero** es una región sísmica que no ha registrado ninguna actividad sísmica mayor a 7,0 desde el año de 1911. Por ello se calcula que podría ocurrir un sismo de gran magnitud en cualquier momento cuando la placa de Cocos se continúe introduciendo por debajo de la placa Norteamericana. Esta Brecha se ubica en el océano Pacífico frente a la Costa Grande de Guerrero, y se prolonga a lo largo de 230 km desde el sur de la ciudad turística de Acapulco hasta Papanaoa.



LAS CUENCAS

Guerrero es uno de los Estados con más caudales hidrológicos y ocupa el 12º sitio en cuanto a disponibilidad acuífera. Su aprovechamiento es de 602,626 millones de m³. Las lagunas más importantes son la Laguna Negra, Laguna de Coyuca y Laguna de Tres Palos. Las **aguas superficiales** de **Guerrero** se distribuyen en **3 Regiones Hidrológicas**: RH18 “Balsas”, RH19 “Costa Grande” y RH20 “Costa Chica-Rio Verde”.



Fuente: INEGI. Información Topográfica Digital, Escala 1: 250 000, serie III.

INEGI-CONAGUA 2007. Mapa de la Red Hidrográfica Digital de México, Escala 1: 250 000.

INEGI. Continuo Nacional del Conjunto de Datos Geográficos de la Carta Hidrológica de Aguas Superficiales, Escala 1: 250 000, serie I. Comisión Nacional del Agua, Dirección Local Guerrero. Subdirección de Asistencia Técnica Operativa; Área Técnica.

La **Región Hidrológica RH18 “Balsas”** abarca la zona centro y norte del estado que equivale al **53,31%** del territorio estatal. Los afluentes escurren al río Balsas que nace en el estado de Puebla y toma **tres nombres** diferentes antes de llegar al mar: Río de **Mezcala**, Río **Balsas** y Río **Zacatula**. En total son **771 Km** de los cuales 522 corren sobre Guerrero, 107 sobre Puebla y 142 sobre Oaxaca. La Región incluye las Cuencas del Río Balsas-Mezcala (22,07% del territorio estatal), Río Balsas-Zirándaro (14,72%), Río Balsas-Infiernillo (5,46), Río Tlapaneco (5,61%), Río Grande de Amacuzac (3,24%) y Río Cutzamala (2,21%).



El **Río Balsas** es uno de los más importantes de Guerrero y también con un alto índice de contaminación por la agricultura industrial, la industria textil, toneladas de residuos orgánicos, sólidos y metales pesados, como cianuro, zinc, aluminio, cadmio y manganeso, aguas residuales sin tratamiento provenientes del consumo humano, industrial, agrícola, pecuario o minero.

La **Región Hidrológica RH19 “Costa Grande”** desembocan sus aguas en el Océano Pacífico, abarcando el suroeste con el 19,5% del estado. Las cuencas de esta región incluyen al Río Atoyac y Otros (8,06% del territorio estatal), Río Coyuquilla y Otros (5,80%) y Río Ixtapa y otros (5,64%).

La **Región Hidrológica RH20 “Costa Chica-Río Verde”** desembocan sus aguas en el Océano Pacífico, se ubica en el sureste del estado abarcando el 27,19% de su superficie. Incluyen las cuencas Río La Arena y otros (0,31% del territorio estatal), Río Ometepec o Grande (7,81%), Río Nexpa y otros (7,22%) y Río Papagayo (11,85%).

En cuanto a las **Regiones** identificadas por **CONAGUA**, las **represas, diques, bordos y derivadoras, 79** se ubican en la **Región Balsas** y **26** en la **Región Pacífico Sur**. Desde el punto de vista de las **Regiones Hídricas** se ubican **73 en Balsas, 20 en la Costa Chica y 12 en la Costa Grande** de Guerrero. CONAGUA ubica las **represas, diques, bordos y derivadoras en 19 Cuencas diferentes:**

GUERRERO: CUENCAS INTERVENIDAS CON REPRESAS, BORDOS, DIQUES Y DERIVADORAS					
Bajo Río Balsas	3	Río Coyuquilla 2	1	Río Papagayo 2	2
Medio Río Balsas	35	Río Cutzamala	2	Río Papagayo 3	1
Río Amacuzac	24	Río Marquelia 2	1	Río Petaquillas	8
Río Atoyac 1	1	Río Nexpa 1	2	Río Petatlán 2	1
Río Bajo Atoyac	9	Río Ometepec 4	1	Río Pontla	4
Río Cofradía	1	Río Omitlán	2	Río Tlapaneco	3
<i>Elaboración: Gustavo Castro con la Base de Datos de la Conagua.</i>				Río Zihuatanejo	4

Más de **80 Corrientes** superficiales se han intervenido con represas, bordos, diques y derivadoras entre los que se encuentran alrededor de **60 Arroyos y 25 Ríos**.

Entre los **Arroyos** encontramos Agua De Correa, Agua Zarca, Ahiles, Ahuelican, Amatitlán, Amatitlan El Gde., Anillo, Apa, Arenal, Atlixnac, Copalillo, Cuachatlajco, Cuauhtenango, Cuavillas, El Columpio, El Cuajilote, El Limon, El Molino, El Platanar, El Tiro, El Tomatal, Escuchapa, Huacapa, Jaltipan, La Basilia, La Muñeca, La Pala, Las Anonas, Las Cuatas, Las Flores, Las Mojarras, Limpio, Los Ahiles, Los Capulines, Los Guajes, Nombre De Dios, Ojo De Agua, Pala, Pantitlan, Piedra Salada, Platanillo,



Potrero De Rosas, Poza Blanca, Rancho Viejo, Redondeado, San Antonio, San Marcos, Santa Cruz, Tecorral Alto, Terremote, Tomatal, Totoloapan, Villegas y Xihuatoxtac, además de la Barranca de Xoxoquitla, Boca de Alcantarilla, Boca Potrerillo, Ecurrimientos y la Laguna de las Flores.

Entre los **Ríos** encontramos Ajuchitlán, Amuco, Atopula, Atoyac, Azul, Balsas, Chiquito o El Oro, Cocula, Cortijo, Coyuquilla, Cutzamala, El Zopilote, Huacapa, Las Truchas, Nexpa, Papagayo, Poliutlao Sultepec, San Jeronimito, Tepecuacuilco, Tuxpan y Viramontes.

LOS MUNICIPIOS

Las represas, los diques, los bordos y las derivadoras se han construido en **37 municipios** de la entidad que representan el **45.67%** de un total de **81 municipios** en el estado de Guerrero. Los **Municipios** con más obras lo encabeza **Huitzucó** (23) seguido de Buenavista de Cuéllar (8), Iguala (7), Atenango (5), La Unión (5), Chilapa, Taxco, Tixtla y Zihuatanejo (4 cada uno).

GUERRERO: 105 Represas, Bordos, Derivadoras y Diques en 37 Municipios					
Acapulco de Juárez	1	Copalillo	7	Pilcaya	1
Ajuchitlán	2	Copanatoyac	1	Quechultenango	2
Apaxtla	1	Coyuca	1	San Marcos	1
Arcelia	1	Cuajinicuilapa	1	Taxco	4
Atenango	5	Cutzamala	2	Tepecoacuilco	2
Atlixnac	1	Huitzucó	23	Tetipac	1
Atoyac	1	Iguala	7	Tixtla	4
Ayutla	1	Juan R. Escudero	1	Tlapa	1
Buenavista de Cuéllar	8	La Unión	5	Zihuatanejo	4
Chilapa	4	Leonardo Bravo	1	Zirándaro	1
Chilpancingo	3	Marquelia	1	Zitlala	1
Coahuayutla	1	Olinalá	1	<i>Elaboración: Gustavo Castro Soto con la información de la base de datos de la CONAGUA</i>	
Cocula	1	Petatlán	2		



LAS 105....

En el presente año 2020, como en años anteriores, las **represas** en Guerrero han mostrado su **insustentabilidad** por el aumento en su llenado que rebasan la capacidad de almacenamiento y ponen en peligro su desbordamiento debido a los fuertes huracanes. Ya se han dado casos de desfogue de represas sobre el Río Balsas que inundaron cultivos y viviendas.

En Guerrero podemos destacar algunas de las represas como son la Presa Ing. Carlos Ramírez Ulloa o Presa El Caracol con una **cortina de 126 metros**, capacidad de **600 MW** y un embalse de **1,414 hectómetros cúbicos**; Presa Revolución Mexicana, Presa El Gallo, Presa Valerio Trujano, Presa Andrés Figueroa, Presa de La Calera y la Presa La Villita (Presa José María Morelos) que es la última sobre el Balsas en los límites entre Michoacán y Guerrero y que inició operaciones en 1973.

Sin embargo, la que más destaca es la **Presa Infiernillo** puesta en operación en **1964**, diseñada por la SRH y construida por la empresa Ingenieros Civiles Asociados (ICA), actualmente administrada por la CFE. En 1965 provocó que se inundaran las poblaciones de Infiernillo, el Ejido Las Minutas y Churumuco, por lo que fueron desplazados. Tiene **120 km** de largo, una cortina de **149 m de altura** (en 1986 se elevó 4 mts más), cubre 400 km², con una capacidad es de 12 mil millones de m³ de agua y un más de 5 millones de m³ de sedimentos. Su casa de máquinas es subterránea, con 21 m de ancho, 128 m de largo y 40 m de altura; con capacidad de 1.120 MW, capacidad de almacenar 9.340 hm³ de agua que crea un embalse con el aumento de la cortina de aproximadamente de 755.

GUERRERO: REPRESAS, BORDOS, DIQUES y DERIVADORAS							
Nombre	Año	Municipio	Región Hídrica	S	Cuenca	Corriente	Afluente de
Ambrosio Figueroa (La Venta)	1964	Acapulco	Costa Chica	A	R. Papagayo 3	R. Papagayo	Océano Pacífico
D. La Comunidad	1968	Ajuchitlán	Balsas	A	Medio R. Balsas	R. Ajuchitlán	R. Balsas
Andrés Figueroa (Las Garzas)	1984	Ajuchitlán	Balsas	A	Bajo R. Balsas	R. Las Truchas	Balsas
RH. Ing. Carlos Ramírez Ulloa (El Caracol)	1985	Apaxtla	Balsas	A	Medio R. Balsas	R. Balsas	Océano Pacífico
Rep. Vicente Guerrero (Palos Altos)	1968	Arcelia	Balsas	M	Medio R. Balsas	R. Poliutla O Sultepec	R. Balsas
B. Ahuelican	1980	Atenango	Balsas	M	R. Amacuzac	A. Ahuelican	R. Amacuzac
Tuzantlán	1982	Atenango	Balsas	M	R. Amacuzac	A. Nombre De	R. Amacuzac

GUERRERO: REPRESAS, BORDOS, DIQUES y DERIVADORAS

Nombre	Año	Municipio	Región Hídrica	S	Cuenca	Corriente	Afluente de
						Dios	
Coacán I (Fábrica Vieja)	1992	Atenango	Balsas	M	R. Amacuzac	A. Piedra Salada	R. Amacuzac
Coacan II (Terrero Prieto)	1992	Atenango	Balsas	M	R. Bajo Atoyac	A. Piedra Salada	R. Amacuzac
Santa Cruz	1993	Atenango	Balsas	M	R. Amacuzac	A. Santa Cruz	R. Amacuzac
Atlixnac	1989	Atlixnac	Balsas	A	R. Bajo Atoyac	A. Atlixnac	R. Balsas
D. Juan N. Alvarez (Atoyac)	1976	Atoyac	Costa Gde.	A	R. Atoyac 1	R. Atoyac	Océano Pacífico
Rep. Revolución Mexicana (El Guineo)	1984	Ayutla	Costa Chica	A	R. Nexpa 1	R. Nexpa	Océano Pacífico
Xoxoquitla	1983	Buenavista	Balsas	M	Medio R. Balsas	Barranca De Xoxoquitla	A. Las Anonas
Cieneguillas	1984	Buenavista	Balsas	M	Medio R. Balsas	Bca. De Alcantarilla	R. San Juan
El Apache	1991	Buenavista	Balsas	M	Medio R. Balsas	A. Xihuatotac	R. Iguala
Ahilitos I	1992	Buenavista	Balsas	M	Medio R. Balsas	A Los Ahiles	A. Buenavista
B. El Terremote	1998	Buenavista	Balsas	M	R. Amacuzac	A. Terromote	R. San Juan
Terremote II	1998	Buenavista	Balsas	M	R. Amacuzac	A. Terremote	
El Bramadero	2015	Buenavista	Balsas	M	Medio R. Balsas	A. Redondeado	A. Tlajocopan
Ahilitos II		Buenavista	Balsas	M	Medio R. Balsas	A. Ahiles	A. Buenavista
Pantitlán (Agua De Conejo)	1981	Chilapa	Costa Chica	A	R. Bajo Atoyac	A. Pantitlan	R. Ahuacuotzingo
B Cuauhtenango	1982	Chilapa	Costa Chica	A	R. Omitlán	A. Cuauhtenango	R. Atempa
B. Santa Cruz	1984	Chilapa	Costa Chica	A	R. Tlapaneco	A. Santa Cruz	R. Nejapa
La Laguna		Chilapa	Costa Chica	A	R. Omitlán		
Cerrito Rico	1945	Chilpancingo	Costa Chica	A	R. Petaquillas	R. Huacapa	R. Azul
Tepechicotlán	1970	Chilpancingo	Costa Chica	A	R. Petaquillas	R. Huacapa	R. Papagayo
Ing. Fernando Galicia	1976	Chilpancingo	Costa Chica	A	R. Papagayo 2	Bca. Potrerillo	A. Ocotito

GUERRERO: REPRESAS, BORDOS, DIQUES y DERIVADORAS

Nombre	Año	Municipio	Región Hídrica	S	Cuenca	Corriente	Afluente de
Islas (Ocotito)							
RH. Infiernillo	1964	Coahuayutla	Balsas	A	Bajo R. Balsas	R. Balsas	Oceano Pacifico
D. Las Juntas (Cocula)	1973	Cocula	Balsas	M	Medio R. Balsas	R. Cocula	R. Balsas
Taltzicatempa	1983	Copalillo	Balsas	M	R. Amacuzac	A. Pala	R. Amacuzac
B. Retaje	1986	Copalillo	Balsas	M	R. Amacuzac	A. El Cuajilote	R. Amacuzac
El Columpio	1987	Copalillo	Balsas	M	R. Bajo Atoyac	A. El Columpio	R. Amacuzac
B. Tlacacapaco	1987	Copalillo	Balsas	M	R. Amacuzac	A. El Cuajilote	R. Amacuzac
Platanillo (*FALLADA)	1990	Copalillo	Balsas	M	R. Bajo Atoyac	A. Platanillo	R. Amacuzac
Temecayo	1991	Copalillo	Balsas	M	R. Amacuzac	A. Totoloapan	R. Amacuzac
Copalillo 1	1996	Copalillo	Balsas	M	R. Amacuzac	A. Copalillo	R. Amacuzac
La Laguna		Copanatoyac	Balsas	A	R. Tlapaneco	Escurrimientos	
D. Amuco	1958	Coyuca	Balsas	A	Medio R. Balsas	R. Amuco	R. Balsas
D. Cuajinicuilapa	1980	Cuajinicuilapa	Costa Chica	A	R. Ometepec 4	R. Cortijo	Océano Pacífico
D. Hermenegildo Galeana (Ixtapilla)	1970	Cutzamala	Balsas	M	R. Cutzamala	R. Cutzamala	R. Balsas
Rep. El Gallo	1998	Cutzamala	Balsas	M	R. Cutzamala	R. Cutzamala	R. Balsas
La Pala	1960	Huitzucu	Balsas	M	Medio R. Balsas	A. La Pala	R. Tepecoacuilco
Huitzucu (Atopula)	1961	Huitzucu	Balsas	M	Medio R. Balsas	R. Atopula	R. Tepecoacuilco
Verónica	1975	Huitzucu	Balsas	M	R. Amacuzac	A. Cuavillas	R. Amacuzac
Bajo Quetzalapa (Poza Blanca)	1975	Huitzucu	Balsas	M	R. Amacuzac	A. Poza Blanca	R. Amacuzac
Paltempa	1980	Huitzucu	Balsas	A	R. Bajo Atoyac	A. Apa	R. Tecoacuilco
Coatecomates	1980	Huitzucu	Balsas	M	R. Amacuzac	A. Villegas	R. Amacuzac
Potrero De Rosas	1981	Huitzucu	Balsas	A	R. Bajo Atoyac	A. Potrero De Rosas	R. Balsas
El Alto Tecorral	1981	Huitzucu	Balsas	M	Medio R. Balsas	A. Tecorral Alto	
Agua Zarca (El Tulimanteco)	1981	Huitzucu	Balsas	M	R. Amacuzac	A. Agua Zarca	R Amacuzac

GUERRERO: REPRESAS, BORDOS, DIQUES y DERIVADORAS

Nombre	Año	Municipio	Región Hídrica	S	Cuenca	Corriente	Afluente de
B. Escuchapa	1981	Huitzucó	Balsas	M	R. Amacuzac	A. Escuchapa	A. Los Pochotes
Cacahuananche (Posquelite)	1981	Huitzucó	Balsas	M	R. Amacuzac	A. El Platanar	
La Muñeca	1982	Huitzucó	Balsas	M	Medio R. Balsas	A. La Muñeca	
Ojo De Agua	1982	Huitzucó	Balsas	M	R. Amacuzac	A. Ojo De Agua	A. La Poza Blanca
Amatitlán El Gde.	1983	Huitzucó	Balsas	M	Medio R. Balsas	A. Amatitlan El Gde.	R. Tepecoacuilco
Rancho Viejo	1983	Huitzucó	Balsas	M	Medio R. Balsas	A. Rancho Viejo	
Arenal	1983	Huitzucó	Balsas	M	Medio R. Balsas	A. Arenal	R. Tepecoacuilco
B. Los Guajes	1988	Huitzucó	Balsas	M	Medio R. Balsas	A. Los Guajes	R. Huitzucó
Quetzalapa (Poza Blanca)	1990	Huitzucó	Balsas	M	R. Amacuzac	A. Poza Blanca	R. Amacuzac
Cuahuilota Ii	1991	Huitzucó	Balsas	M	R. Amacuzac	A. El Tiro	R. Amacuzac
Soyocuatla	1992	Huitzucó	Balsas	M	Medio R. Balsas	A. Anillo	R. Tepecoacuilco
Cuahuilota I	1997	Huitzucó	Balsas	M	R. Amacuzac	A. El Tiro	R. Amacuzac
Agua Zarca		Huitzucó	Balsas	M	Medio R. Balsas	Derivación A. S/ N	R. Huitzucó
El Izote		Huitzucó	Balsas	M	R. Amacuzac	A. Amatitlán	R. Amacuzac
Laguna de Tuxpan	1937	Iguala	Balsas	M	Medio R. Balsas	R. Tuxpan	R. San Juan
D. El Tomatal (*FUERA DE SERVICIO)	1963	Iguala	Balsas	M	Medio R. Balsas	A. Tomatal	Laguna De Tuxpan
R.H. Valerio Trujano (Tepecoacuilco)	1964	Iguala	Balsas	M	Medio R. Balsas	R. Tepecoacuilco	R. Mezcala
Las Mojarras (La Angostura)	1975	Iguala	Balsas	A	Medio R. Balsas	A. Las Mojarras	R. Cocula
Sasumulco	1989	Iguala	Balsas	A	Medio R. Balsas	A. La Basilia	R. Tepecoacuilco
Las Anonas	1990	Iguala	Balsas	A	Medio R. Balsas	A. Las Anonas	R. Tepecoacuilco
D. El Tomatal	2007	Iguala	Balsas	M	Medio R. Balsas	A. El Tomatal	Laguna De Tuxpan
Palo Gordo (Tierra	1976	Juan R.	Costa Chica	A	R. Papagayo 2	A. San Antonio	

GUERRERO: REPRESAS, BORDOS, DIQUES y DERIVADORAS

Nombre	Año	Municipio	Región Hídrica	S	Cuenca	Corriente	Afluente de
Colorada)		Escudero					
Las Cuatas	1985	La Unión	Costa Gde.	A	R. Cofradía	A. Las Cuatas	Oceano Pacifico
B. Lagunillas I		La Unión	Costa Gde.	A	R. Pontla	Sin Nombre	R. Lagunillas
B. Lagunillas II		La Unión	Costa Gde.	A	R. Pontla	Sin Nombre	R. Lagunillas
Las Tinajas I		La Unión	Costa Gde.	A	R. Pontla	S/N	Océano Pacífico
B. El Infarto		La Unión	Costa Gde.	A	R. Pontla	Sin Nombre	Océano Pacífico
D. La Congueria	1975	Leonardo Bravo	Costa Chica	A	Medio R. Balsas	A. Huacapa	R. El Zopilote
Ojo De Agua Las Salinas		Marquelia	Costa Chica	A	R. Marquelia 2	A. S/N	A. Marquelia
Olinala	2015	Olinalá	Balsas	A	R. Bajo Atoyac	A. S/N	Bca Tlachimalapa
Las Calaveras	1979	Petatlán	Costa Gde.	A	R. Petatlán 2	R. San Jeronimito	
D. Coyuquilla (*DESTRUIDA)	1987	Petatlán	Costa Gde.	A	R. Coyuquilla 2	R. Coyuquilla	Oceano Pacifico
El Mogote	1970	Pilcaya	Balsas	M	R. Amacuzac	Laguna de Las Flores	
D. Quechultenango	1949	Quechultenango	Costa Chica	A	R. Petaquillas	A. Limpio	R. Azul
D. Colotlipa	1957	Quechultenango	Costa Chica	A	R. Petaquillas	R. Azul	R. Papagayo
D. Nexpa	1980	San Marcos	Costa Chica	A	R. Nexpa 1	R. Nexpa	Océano Pacífico
San Marcos I	1981	Taxco	Balsas	M	Medio R. Balsas	A. San Marcos	R. Taxco
San Marcos IV (El Alemán)	2003	Taxco	Balsas	M	Medio R. Balsas	A. San Marcos	
San Marcos III	2003	Taxco	Balsas	M	Medio R. Balsas	A. San Marcos	R. Cocula
San Marcos II	2003	Taxco	Balsas	M	Medio R. Balsas	A. San Marcos	R. Taxco
El Zopilote	1976	Tepecoacuilco	Balsas	A	Medio R. Balsas	R. El Zopilote	R. Tepecoacuilco
Erendira	1983	Tepecoacuilco	Balsas	M	Medio R. Balsas	A. Santa Cruz	
La Zavala	2003	Tetipac	Balsas	M	R. Amacuzac	A. Los	R. San José

GUERRERO: REPRESAS, BORDOS, DIQUES y DERIVADORAS

Nombre	Año	Municipio	Región Hídrica	S	Cuenca	Corriente	Afluente de
						Capulines	
Juan Catalan Bervera (Cheto II o El Molino)	1975	Tixtla	Costa Chica	A	R. Petaquillas	A. El Molino	Laguna De Tixtla
Jaltipan (El Palito Verde)	1976	Tixtla	Costa Chica	A	R. Petaquillas	A. Jaltipan	Laguna De Tixtla
Laguna de Tixtla	1976	Tixtla	Costa Chica	A	R. Petaquillas	A. Jaltipan	
D. Resumbadora	1986	Tixtla	Costa Chica	A	R. Petaquillas	A. El Molino	
Tenepaxco	2000	Tlapa	Balsas	A	R. Tlapaneco	A. Cuachatlajco	R. Tlapaneco
Agua De Correa (Zihuatanejo)	1978	Zihuatanejo	Costa Gde.	A	R. Zihuatanejo	A. Agua De Correa	Oceano Pacífico
Miraflores	1978	Zihuatanejo	Costa Gde.	A	R. Zihuatanejo	A. Las Flores	Océano Pacífico
El Limón	1980	Zihuatanejo	Costa Gde.	A	R. Zihuatanejo	A. El Limón	Océano Pacífico
Coacoyul		Zihuatanejo	Costa Gde.	A	R. Zihuatanejo		
La Calera	1967	Zirándaro	Balsas	A	Bajo R. Balsas	R. Chiquito O El Oro	R. Balsas
Topiltepec (Miramontes)	1982	Zitlala	Balsas	A	R. Bajo Atoyac	R. Viramontes	Bca. Coapala

D.-Derivadora; B.-Bordo; Rep.-Represa; RH.-Represa Hidroeléctrica
 R.-Río; A.-Arroyo; Bca.-Boca
 S-Zona Sísmica: A-Alta Sismicidad; M-Media Sismicidad
 Elaboración: Gustavo Castro Soto con la información de la base de datos de la CONAGUA.